

阪神国際港湾株式会社の設立

本日、神戸港埠頭株式会社と大阪港埠頭株式会社との経営統合により、阪神国際港湾株式会社を設立しました。

今後、民の視点による効率的な港湾運営を推進することにより、阪神港の国際競争力の強化を図ってまいります。

◆概要

社 名：阪神国際港湾株式会社
(英文) Kobe-Osaka International Port Corporation

本 社 所 在 地：神戸市中央区御幸通八丁目 1 番 6 号 神戸国際会館 2 0 階

設 立 日：平成 2 6 年 1 0 月 1 日 (水)

取 締 役：代表取締役会長 犬 伏 泰 夫
代表取締役社長 川 端 芳 文
取締役副社長 中 村 光 男
取締役副社長 寺 本 良 平
社外取締役 吉 井 真
社外取締役 徳 平 隆 之

監 査 役：社外監査役 黒 田 勝 彦
社外監査役 森 脇 肇

会 計 監 査 人：新日本有限責任監査法人

資 本 金：4 億 5,000 万円

資 本 準 備 金：4 億 5,000 万円

発 行 株 式 数：18,000 株 (神戸市 9,000 株 大阪市 9,000 株
発行価額は 1 株につき 50,000 円)

シンボルマーク：



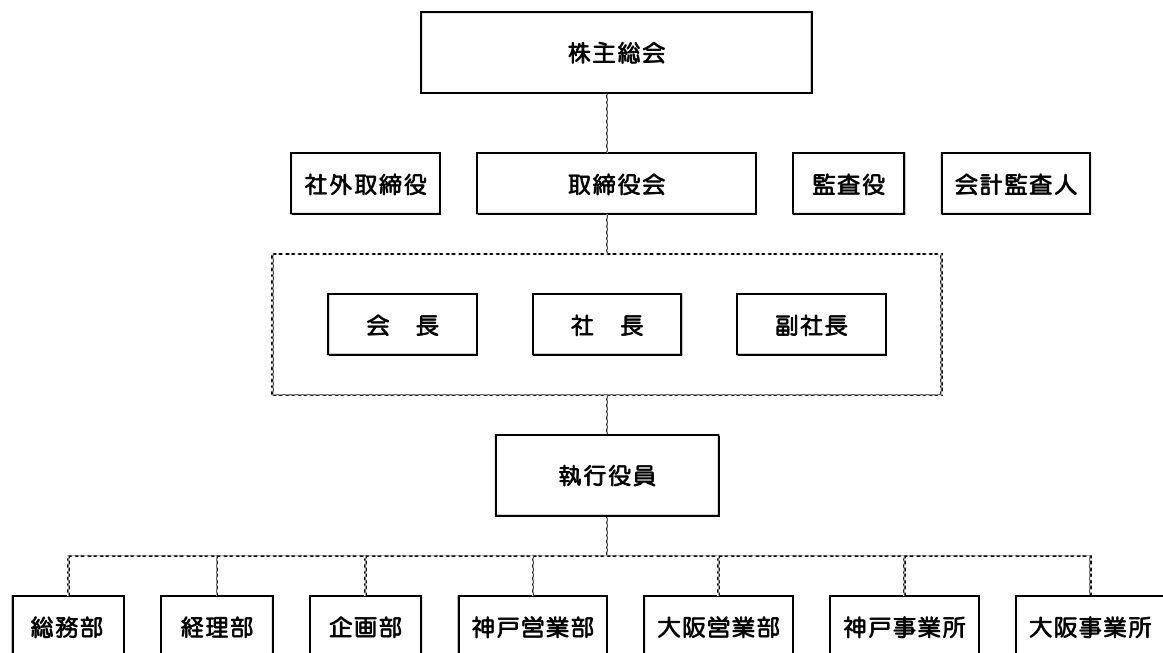
和文社名



英文社名

シンボルマークは、2つの相違形で大阪湾を囲む神戸港と大阪港をイメージさせ、2つの港が共に未来に向かって発展する様を表現しています。

組 織 体 制 :



この資料は、大阪市・神戸市市政記者クラブ、民放記者クラブ（神戸市）、海運記者クラブ（神戸市）へ配布しております。

担当：阪神国際港湾㈱総務部総務課 岡本・星島 TEL078-855-2215