

台風第10号に関する説明会

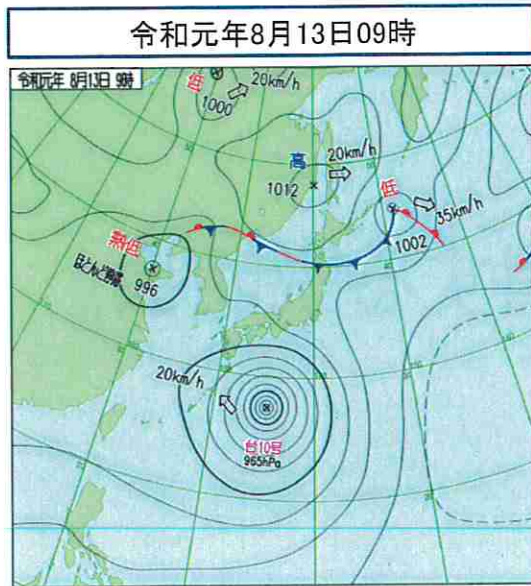
この資料は、8月13日14時開催の説明会時点の資料です。その時点の予想に基づいて作成したものですので、最新の気象情報は、気象台ホームページから確認ください。

大阪管区気象台気象防災部予報課

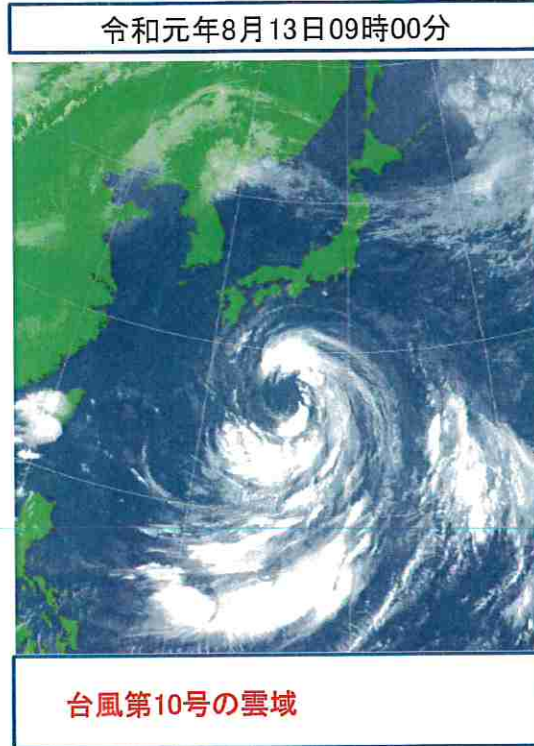
台風第10号の進路と影響のポイント

- ①台風第10号は、15日に強い勢力で西日本に接近・上陸するおそれ。
- ②台風の接近前後を中心に、非常に激しい雨が降る見込み。場合によっては、近畿南部では猛烈な雨のおそれ。浸水害、河川の増水や氾濫、土砂災害、暴風、高波、高潮などに警戒。竜巻などの激しい突風や落雷に注意。
- ③台風の移動速度が遅いため、13日から16日にかけて総雨量が非常に多くなる見込み。特に、近畿南部の南東斜面を中心に多い所で1000ミリを超える大雨のおそれ。厳重に警戒。

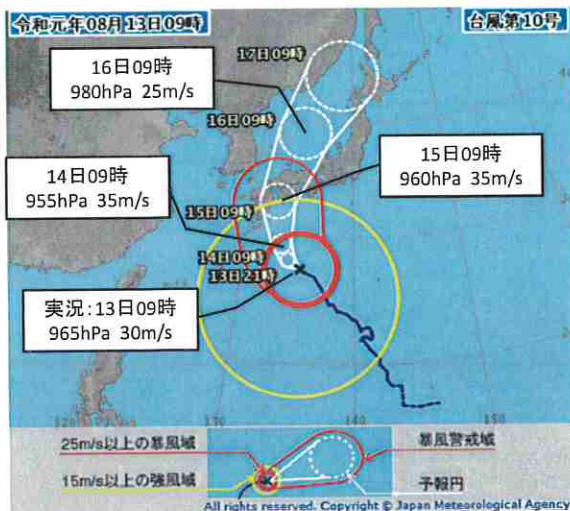
地上天気図



気象衛星赤外面像



令和元年台風第10号の進路予想 13日09時現在

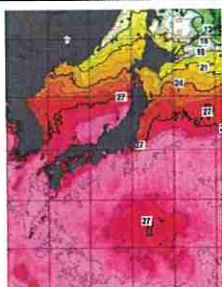


台風第10号(クローサ)
令和元年08月13日09時50分 発表

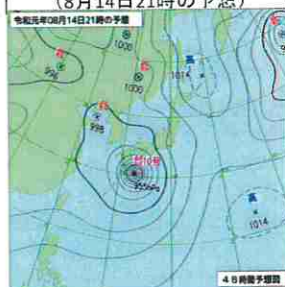
〈13日09時の実況〉	
大きさ	超大型
強さ	-
存在地域	種子島の南東約550km
中心位置	北緯 27度25分(27.4度) 東経 135度10分(135.2度)
進行方向、速さ	北西 20km/h(10kt)
中心気圧	965hPa
最大風速	30m/s(60kt)
最大瞬間風速	45m/s(85kt)
25m/s以上の暴風域	全域 390km(180NM)
15m/s以上の強風域	南側 1100km(600NM) 北側 650km(350NM)

〈14日09時の予報〉	
強さ	強い
存在地域	種子島の東南東約270km
予報円の中心	北緯 29度20分(29.3度) 東経 133度20分(133.3度)
進行方向、速さ	北北西 15km/h(7kt)
中心気圧	955hPa
最大風速	35m/s(70kt)
最大瞬間風速	50m/s(100kt)
予報円の半径	90km(50NM)
暴風警戒域	全域 390km(210NM)

海面水温(8月12日)



地上予想天気図
(8月14日21時の予想)



台風の気象状況の予想 （大阪府版：13日13時現在）

○台風が大阪府に最も接近するのは、15日午後の見込み。
 ○台風接近時の15日午後から16日にかけては、**浸水害、河川の増水・氾濫、土砂災害、暴風、高波に警戒**。また高潮にも注意。

	13日					14日					15日						
	9-12時	12-15時	15-18時	18-21時	21-24時	0-3時	3-6時	6-9時	9-12時	12-15時	15-18時	18-21時	21-24時	0-6時	6-12時	12-18時	18-24時
	昼前	昼過ぎ	夕方	夜のはじめ頃	夜遅く	未明	明け方	朝	昼前	昼過ぎ	夕方	夜のはじめ頃	夜遅く				
台風最接近																	
大雨(土砂)大阪府																	
大雨(浸水)大阪府																	
雷 大阪府																	
暴風	陸上																
	海上																
波浪 大阪府																	
高潮 大阪府																	

■ 最接近 ■ 警戒級 ■ 注意報級

【雨】
 台風が接近する15日午後から16日にかけて大雨となる見込み。

- ・24時間降水量（13日12時～14日12時）
 大阪 10ミリ
- ・24時間降水量（14日12時～15日12時）
 大阪 およそ50ミリ

【竜巻などの激しい突風、落雷】
 大気の状態が非常に不安定となる見込み。
 竜巻などの激しい突風や落雷のおそれ。

【風と波】

台風の影響により16日にかけて強風、高波のおそれ。また、15日午後には暴風、高波に警戒。

- ・風 13日 14日
 大阪 陸上 北東12メートル 北東15メートル
 大阪 海上 北東12メートル 北東15メートル
- ・波 13日 14日
 大阪 1.5メートル 1.5メートル

【高潮】

台風の影響より、15日夜と16日朝は高潮注意報基準に達するおそれ

台風の気象状況の予想 （近畿地方：13日13時現在）

○台風は、14日～15日頃には西日本に接近または、上陸のおそれ。
 ○近畿地方に最も接近するのは、15日午後の見込み。
 ○台風通過前後を中心に、**高波に厳重に警戒し、暴風、浸水害、河川の増水・氾濫、土砂災害、高潮に警戒**。
 ○近畿南部の南東斜面を中心に多い所で**1000ミリを超える大雨のおそれ**。

	13日					14日					15日						
	9-12時	12-15時	15-18時	18-21時	21-24時	0-3時	3-6時	6-9時	9-12時	12-15時	15-18時	18-21時	21-24時	0-6時	6-12時	12-18時	18-24時
	昼前	昼過ぎ	夕方	夜のはじめ頃	夜遅く	未明	明け方	朝	昼前	昼過ぎ	夕方	夜のはじめ頃	夜遅く				
台風最接近																	
大雨(浸水)	近畿北部																
	近畿中部																
	近畿南部																
大雨(土砂)	近畿北部																
	近畿中部																
	近畿南部																
暴風	北部陸上																
	北部海上																
	中部陸上																
	中部海上																
	南部陸上																
波浪	近畿北部																
	近畿中部																
	近畿南部																
雷	近畿北部																
	近畿中部																
	近畿南部																
高潮	近畿北部																
	近畿中部																
	近畿南部																

■ 最接近 ■ 警戒級 ■ 注意報級

- 台風は、14日～15日頃には西日本に接近または、上陸のおそれ。
- 近畿地方に最も接近するのは、15日午後の見込み。
- 台風通過前後を中心に、**高波に厳重に警戒し、暴風、浸水害、河川の増水、土砂災害、高潮に警戒。**

【大雨】

南部では13日は局地的に激しい雨が、14日は局地的に非常に激しい雨の降るおそれ。

・1時間降水量	13日	14日
近畿北部	—	10ミリ
近畿中部	10ミリ	25ミリ
近畿南部	30ミリ	50ミリ

・24時間降水量（13日12時～14日12時）	
近畿北部	10ミリ
近畿中部	40ミリ
近畿南部	200ミリ

・24時間降水量（14日12時～15日12時）	
近畿北部	50-100ミリ
近畿中部	200-300ミリ
近畿南部	400-600ミリ

【竜巻などの激しい突風、落雷】

大気の状態が非常に不安定となる見込み。竜巻などの激しい突風や落雷のおそれ。

【強風】

15日からは、暴風となるおそれ。

【高波】

近畿南部の海上では、13日夜から大しけ、15日は猛烈なしけとなる見込み。

・風		13日	14日
近畿北部	陸上	8メートル	12メートル
	海上	10メートル	15メートル
近畿中部	陸上	13メートル	15メートル
	海上	15メートル	18メートル
近畿南部	陸上	12メートル	15メートル
	海上	15メートル	20メートル

・波		13日	14日
近畿北部		1メートル	2.5メートル
近畿中部		4メートル	6メートル
近畿南部		6メートル	8メートル

【高潮】

台風の接近により、潮位偏差が大きくなり、近畿中部では、高潮警報基準に達するおそれ

台風の接近や大雨に備えて

- ◆ 大雨による土砂災害・洪水・低い土地の浸水をはじめ、暴風、高波、高潮など、自分のいる場所ではどのような災害が起こりやすいのかを予め確認し、台風が近づき暴風で避難が難しくなる前に、**早め早めの安全確保**をお願いします。
- ◆ 海岸や増水した河川・用水路なども含め、**危険な場所には絶対に近づかない**ようお願いします。
- ◆ 各地気象台が発表する**警報・注意報など気象情報**に留意するとともに、**市町村の避難勧告等**に注意してください。
- ◆ お盆期間であり遠出している方などは、交通機関への影響や、滞在先のハザードマップや自治体からの情報などにも留意してください。
- ◆ 今後の台風の進み方によっては状況が変わってきますので、常に最新の情報を利用してください。

今後の予想を含めた最新の情報は、以下からご利用ください。

参考資料

○気象警報・注意報(大雨、洪水、暴風(雪)、波浪、高潮、大雪などによる災害への警戒・注意を呼びかける)
<https://www.jma.go.jp/jp/warn/>

○危険度分布(どこで土砂災害、浸水害、洪水害の危険度が高まると予測されているかを地図上で表示)

土砂災害 <https://www.jma.go.jp/jp/doshamesh/>
浸水害 <https://www.jma.go.jp/jp/suigaimesh/inund.html>
洪水警報 <https://www.jma.go.jp/jp/suigaimesh/flood.html>



気象庁HPのバナーをご利用ください。

○各地の気象情報(気象概況や大雨の見通し)
<https://www.jma.go.jp/jp/kishojoho/>

○台風情報(台風の位置・強さ・速度などの解析・予報、大雨や暴風の見通し)
<https://www.jma.go.jp/jp/typh/>
https://www.jma.go.jp/jp/typh/typh_text.html

○指定河川洪水予報(国や都道府県の管理する主な河川の氾濫の危険度を予測)
<https://www.jma.go.jp/jp/flood/>

○土砂災害警戒情報(命に危険が及ぶ土砂災害の発生が切迫したときに厳重な警戒を呼びかける)
<https://www.jma.go.jp/jp/dosha/>

○最新の気象データ(雨雲の動き、今後の雨、雨や風の観測データ)
<https://www.jma.go.jp/jp/highresorad/>
<https://www.jma.go.jp/jp/kaikotan/>
https://www.data.jma.go.jp/obd/stats/data/mdrr/rank_daily/prerct00.html#pre24h_rct
https://www.data.jma.go.jp/obd/stats/data/mdrr/rank_daily/data00.html#mxwsp

(本説明会資料に関するお問い合わせ)
大阪管区气象台気象防災部予報課:06-6949-6303 9

